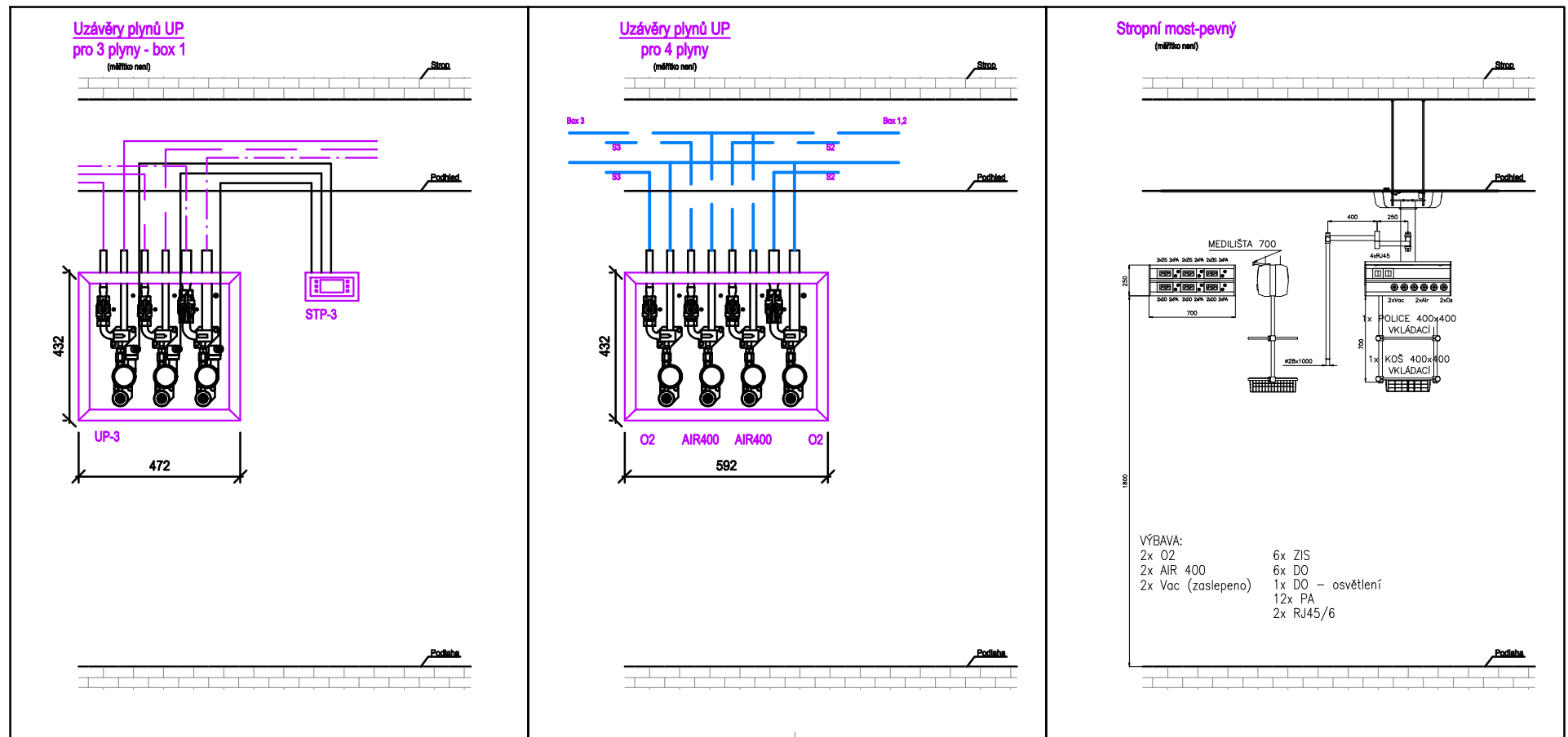
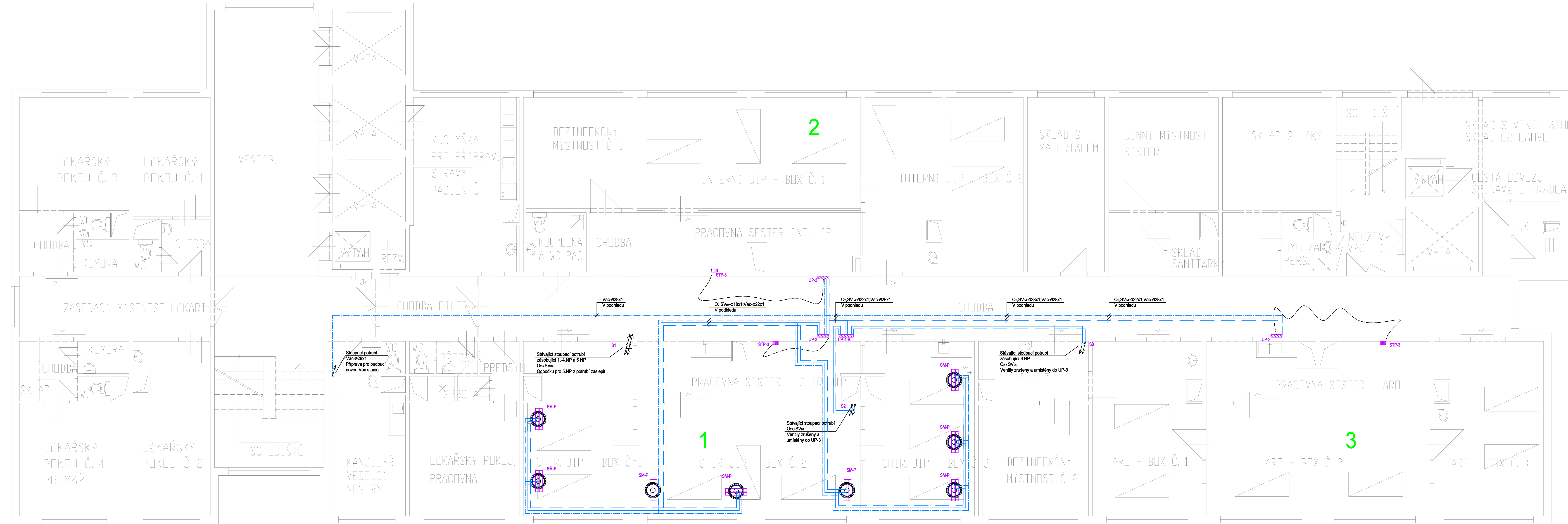


PAVILON "B"

6. NP – ARIP



LEGENDA:

- Potrubi rozvod medicínských plynů v ocelové chrániče
- Potrubi rozvod kyslíku (O₂)
- Potrubi rozvod kyslíku (O₂) - STÁVAJÍCÍ
- Potrubi rozvod vakua (Vac)
- Potrubi rozvod stlačeného vzduchu pro dýchání 0,4 MPa (SV₀)
- UP-x Ventilová skříň (x-počet plynů)
- STP-x Signálizace tlaku plynu klinického nouzového alarmu (x-počet snímaných plynů)
- SM-P Stropní most - Pevný
- Klesání, stoupání
- Uzavírací ventil

POZNÁMKA:

- Potrubi při průchodu zdmi, příčkami a stropem opatřit ocelovou chráničkou
- Rozvodné potrubí vedeno v podhledu a k odběrovým místům klesá pod omítkou
- Vývody plynů pro stropní mosty vyvést pod strop do osy mostu a ukončit kulovým ukončením
- Vývody elektroinstalace napojit ze stávajícího el. rozvaděče a pro stropní mosty vyvést pod strop do osy mostu a ukončit na svojkovnici
- Uzavírací armatury osadit do skříňe s uzavěry plynů s dvířky cca 1700 mm nad podlahou. Doporučená výška spodní hrany ventilové skříňe je 1400 mm nad podlahou.

Revize	Vypracoval	Datum	Popis obsahu revize
Zpracovatel projektu:		Sídlo:	Investor:
LMGAS s.r.o.		Modřická 1112, 572 01 Polička	Nemocnice Šumperk a.s.
ING. JAN BILOŠ		Telefon: +420 606 102 007	Nerudova 640/41, 787 52 Šumperk
		email: obchod@lmgas.cz	
Odpovědný projektant:		Vypracoval:	Kontroloval:
ING. JAN BILOŠ		ING. JIŘÍ LOPAUR	ING. JIŘÍ LOPAUR
Akce:		Číslo zakázky:	Č. paré:
Nemocnice Šumperk a.s.		221137	
Modernizace medicínských plynů a technologie na oddělení		Datum:	08/2021
ARIP, budova „B“		Formát:	12x A4
Výkres:		Stupeň:	DPS
PŮDORYS 6.NP - 1.etapa		Mřítko:	Číslo výkresu:
		1:50	02